

BETSARA

6 place du château
26770 TAULIGNAN

Informations échantillon* :

Nature HUILE ESSENTIELLE
Nom RAVINTSARA
Nom botanique CINNAMOMUM CAMPHORA
Origine MADAGASCAR
Partie de la plante FEUILLE
Référence HEREFMAID22

Conditionnement d'origine : Flacon ambré de 10 ml

Référence Pyrenessences : LA01

Prestation demandée : ANALYSE CLASSIQUE PAR GC

Date de réception : 29/11/2023

Date d'analyse : 30/11/2023

Stockage de l'échantillon : 1 an - température ambiante

** fournies par le client*

- Commentaires -

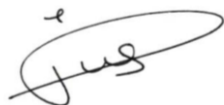
D'après nos spécifications internes, ce profil chromatographique correspond à celui d'une huile essentielle de Ravintsara.

NB : Nos spécifications internes ont été obtenues à partir d'une étude statistique réalisée sur l'historique des données du laboratoire ; ce commentaire n'a donc aucun caractère réglementaire, il est indiqué uniquement à titre informatif.

Rapport validé par :

Line Pauset

- Responsable laboratoire -



Rapport rédigé par :

Ismérie Lièvre

- Technicienne analyste -



CONDITIONS D'ANALYSE

Méthodologie : selon la norme ISO 11024

Préparation de l'échantillon : aucune

Appareillage : - GC/MS Agilent 7890/5977 - 6890/5973

- GC/FID Agilent 6890

Colonne : VF-Wax (polaire) - HP5-MS (apolaire)

Méthode d'acquisition : 2SPUR_R - 6SPUR_V

Identification des pics : - bibliothèque MS interne "ESSENCE.L"

- bibliothèque MS commerciale "NIST.L"

- temps de rétention (base de données interne)

Seuil d'intégration : 0.01%

Seuil d'investigation : 0.01%

PROFIL CHROMATOGRAPHIQUE

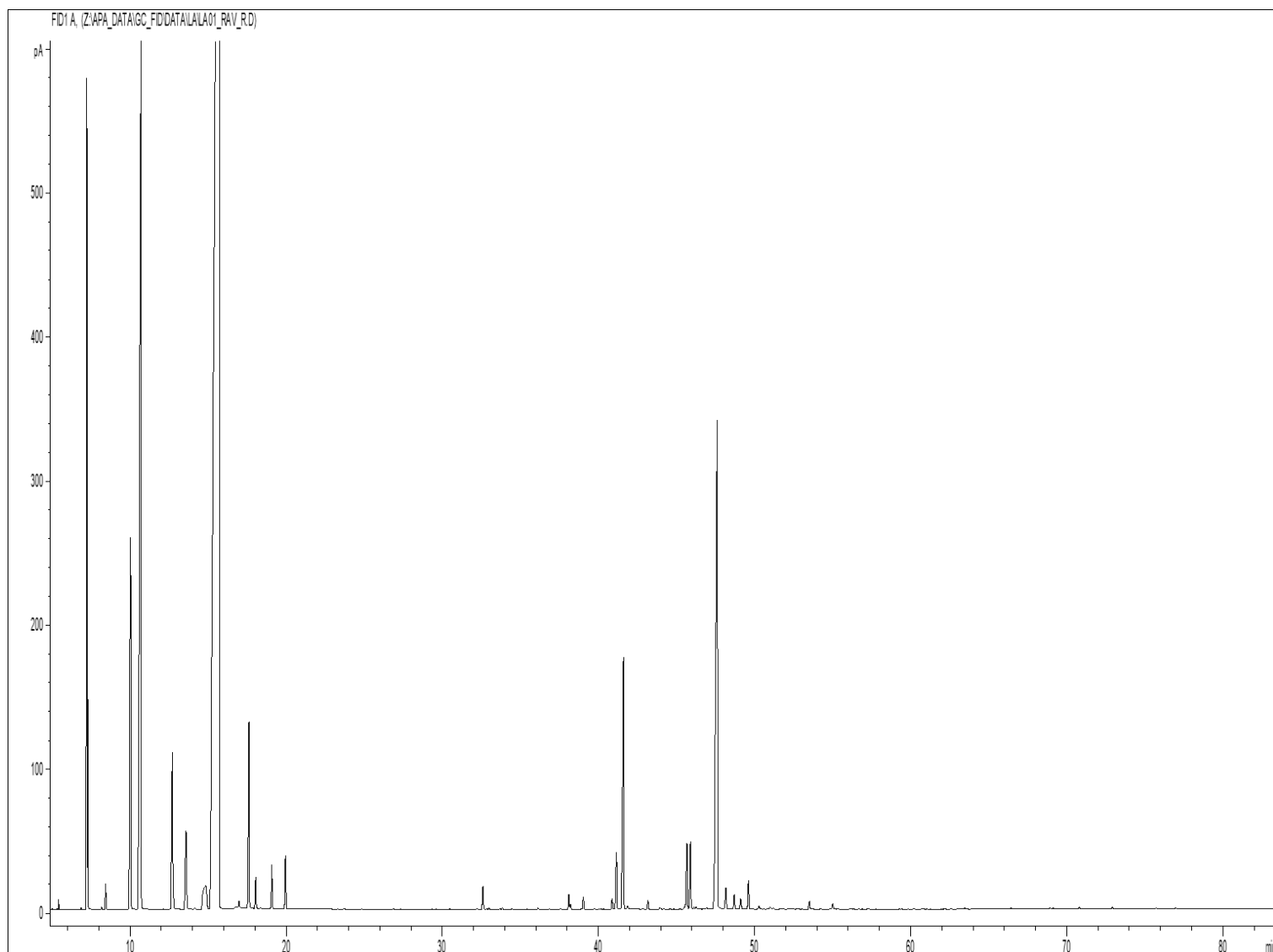


TABLEAU DE RÉSULTATS

- HE RAVINTSARA - REF. HEREFMAID22 -

Pics	TR (min)	Constituants	%	Norme (%)	Allergènes (%)
1	5.42	ETHANOL	0.04		
2	6.88	TRICYCLENE	0.01		
3	7.24	alpha-PINENE	4.92		4.92
4	7.30	alpha-THUYENE	0.97		
5	8.18	alpha-FENCHENE	0.02		
6	8.44	CAMPHENE	0.17		
7	10.02	beta-PINENE	3.54		3.54
8	10.70	SABINENE	12.84		
9	10.97	PINADIENE	0.01		
10	12.70	beta-MYRCENE	1.58		
11	12.75	alpha-PHELLANDRENE	0.10		
12	13.57	alpha-TERPINENE	1.06		1.06
13	14.13	2,3-DEHYDRO-1,8-CINEOLE	0.02		
14	14.84	LIMONENE	0.81		0.81
15	15.71	1,8-CINEOLE	56.95		
16	16.97	cis-beta-OCIMENE	0.06		
17	17.61	gamma-TERPINENE	1.71		
18	18.04	trans-beta-OCIMENE	0.24		
19	18.33	3-OCTANONE	0.01		
20	19.07	p-CYMENE	0.35		
21	19.95	TERPINOLENE	0.43		0.43
22	32.23	alpha-CUBEBENE	0.01		
23	32.61	trans-THUYANOL	0.21		
24	32.99	delta-ELEMENE	0.01		
25	33.68	BICYCLOELEMENE	0.01		
26	33.85	YLANGENE	0.02		
27	36.14	beta-BOURBONENE	0.01		
28	38.10	cis-THUYANOL	0.13		
29	38.21	LINALOL	0.04		0.04
30	39.02	trans-p-MENTH-2-EN-1-OL	0.11		
31	39.73	SESQUITERPENE	0.01		
32	40.87	beta-ELEMENE	0.10		
33	41.15	beta-CARYOPHYLLENE	0.57		0.57
34	41.60	TERPINENE-4-OL	2.78		
35	41.87	AROMADENDRENE	0.03		
36	41.90	6,9-GUAIADIENE	0.01		
37	42.83	SESQUITERPENE	0.01		
38	43.17	cis-p-MENTH-2-EN-1-OL	0.08		
39	43.93	GERMACRENE A	0.02		
40	44.17	ALLO-AROMADENDRENE	0.01		
41	45.51	SESQUITERPENE	0.02		
42	45.66	alpha-HUMULENE	0.66		
43	45.88	delta-TERPINEOL	0.61		

TABLEAU DE RÉSULTATS

- HE RAVINTSARA - REF. HEREFMAID22 -

Pics	TR (min)	Constituants	%	Norme (%)	Allergènes (%)
44	46.12	gamma-SELINENE	0.02		
45	46.25	cis-PIPERITOL	0.02		
46	46.93	gamma-MUUROLENE	0.01		
47	47.60	alpha-TERPINEOL	7.37		7.37
48	47.65	BORNEOL	0.12		
49	48.16	GERMACRENE D	0.24		
50	48.70	beta-SELINENE	0.15		
51	49.11	alpha-SELINENE	0.11		
52	49.61	BICYCLOGERMACRENE	0.27		
53	50.28	trans-PIPERITOL	0.04		
54	50.99	delta-CADINENE	0.04		
55	51.20	gamma-CADINENE	0.02		
56	53.50	NEROL	0.08		
57	55.00	GERMACRENE B	0.06		
58	56.10	p-CYMENE-8-OL	0.02		
59	63.46	OXYDE DE CARYOPHYLLENE	0.02		
60	63.97	COMPOSÉ AROMATIQUE	0.01		
61	66.43	EPOXY-6,7-HUMULENE	0.02		
62	68.38	GLOBULOL	0.01		
63	68.77	SESQUITERPENOL	0.01		
64	68.93	cis-1,2-DIHYDROXY-p-MENTH-2-ENE	0.01		
65	69.12	GUAIOL	0.01		
66	70.79	COMPOSÉ AROMATIQUE	0.02		
67	72.08	trans-1,2-DIHYDROXY-p-MENTH-2-ENE	0.01		
68	72.90	ACIDE SORBIQUE	0.02		
69	75.72	COMPOSÉ Mw=220	0.01		
70	76.97	OXYDE SESQUITERPENIQUE	0.01		
71	76.97	OXYDE SESQUITERPENIQUE	0.01		
		TOTAL	100.01		18.75

Abréviations :

GC	Chromatographie en phase gazeuse
MS	Spectrométrie de masse
FID	Détecteur à ionisation de flamme
HE	Huile essentielle
TR	Temps de rétention
Nd	Non détecté
Tr.	Traces

- Les résultats ne se rapportent qu'à l'objet soumis à l'analyse, ne concernent que l'échantillon tel qu'il a été reçu.

- La reproduction de ce rapport n'est autorisée que sous sa forme intégrale sauf autorisation du laboratoire.